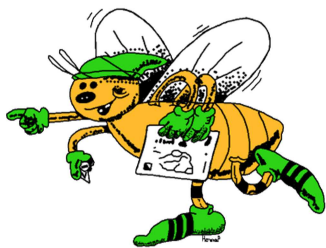


<b>Datum</b>	neděle 20. prosince 2015		
<b>Centrum</b>	Doudleby nad Orlicí, areál Základní školy GPS: 50°6'27.089"N 16°15'38.406"E		
<b>Druh závodu</b>	sprint		
<b>Kategorie</b>	<b>HE</b>	<b>3.1 km</b>	<b>18 k</b>
	<b>DE</b>	<b>2.6 km</b>	<b>14 k</b>
	<b>H</b>	<b>2.3 km</b>	<b>15 k</b>
	<b>D</b>	<b>2.2 km</b>	<b>12 k</b>
	<b>DH10</b>	<b>1.5 km</b>	<b>10 k</b>
<b>Startovné</b>	D, DE, H, HE - 30 Kč		DH10 - zdarma
<b>Prezentace</b>	V centru závodu od 13:15 do <b>13:45 hod.</b> Půjčení SI čipu na prezentaci.		
<b>Dohlášky</b>	Možné pouze v rámci vakantů (dle počtu volných map).		
<b>Parkování</b>	<b>Pořadatelem není nijak organizováno.</b> Přednostně využijte rozsáhlou plochu v ulici „U Parkoviště“. Neparkujte prosím před vjezdy. Dbejte dopravních předpisů a omezení.		
<b>Start</b>	<b>00 = 14:00 hod., intervalový</b>		
<b>Vzdálenosti</b>	parkování – centrum	200 m	
	centrum – start – cíl	0 m	
	start – mapový start	0 m	
<b>Mapa</b>	Doudleby, 1 : 5 000, ekvidistance 2 m, stav jaro 2012 (rychlá revize 12/2015), mapový klíč ISSOM, formát A4, autor Josef Doležal <b>Mapy nejsou vodovzdorně upraveny. Popisy jsou umístěny na mapě.</b>		
<b>Terén</b>	vilová a bytová zástavba, parčíky, starší prům. zástavba		
<b>Systém ražení</b>	Elektronický, SPORTident. Mezičasy nebudou vydávány. Kontroly v terénu označeny velkými lampiony.		
<b>Startovka</b>	K dispozici v centru a na webu ZLS od soboty.		
<b>Šatny, WC</b>	V centru připraveny stan pro převléknutí, WC ve škole. Prosíme, udržujte pořádek.		
<b>Občerstvení</b>	V centru čaj z várnice a buchty.		
<b>Výsledky</b>	Průběžné u vyčítání, konečné výsledky se objeví na webu ZLS po závodě.		
<b>Vyhlášení</b>	Menší se uskuteční po doběhnutí všech závodníků (přibližně před 16:00 hod.) <b>s hodnotnými cenami.</b>		
<b>Protesty</b>	Schovejte si je na sezónu!		
<b>Upozornění</b>	<b><u>Při přebíhání všech silnic dbejte vysoké opatrnosti, závod probíhá za plného provozu!</u> Každý se závodu účastní na vlastní nebezpečí! Závodí se dle platných Pravidel OB. <u>Zákaz použití běžecké obuvi s hřeby</u>, vzhledem k podložce doporučujeme atletickou obuv. Zákaz překonávání řeky, plotů a zdí. Dále platí zákaz vstupu na soukromé pozemky! (v mapě olivově zelená barva). <b>Tratě se vícenásobně kříží, věnujte větší pozornost zákresu.</b></b>		
<b>Info</b>	<a href="http://www.zlatonedelnisprint.wz.cz/">http://www.zlatonedelnisprint.wz.cz/</a>		
<b>Pořadatelé</b>	Stavba tratí - Martin Klícha Organizace závodu - Lukáš Pátek		

## Partneři



**SOOB Spartak  
Rychnov n. Kn.**



**OB VAMBERK**  
Oddíl orientačního běhu



**Chovatelská stanice  
od Ivanského jezera**

**Všem partnerům děkujeme!**